

H. AYUNTAMIENTO DE SAN LUIS POTOSÍ
ESTADO ANALÍTICO DE INGRESOS

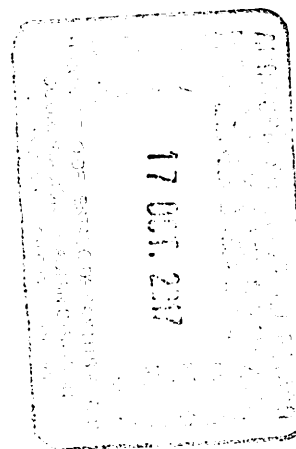
(CIFRAS EN MILES DE PESOS)

Del 1 de Enero al 30 de Septiembre de 2017

04/10/2017 15:45

Pag. 1 / 2

	ESTIMADO	AMPLIACIONES Y REDUCCIONES	INGRESO MODIFICADO	DEVENGADO	RECAUDADO	DIFERENCIA
	(1)	(2)	(3=1+2)	(4)	(5)	(6=5-1)
Rubro de Ingresos						
Impuesto	580,950	0	580,950	494,417	635,450	54,500
Cuotas Y Aportaciones de Seguridad Social	0	0	0	0	0	0
Contribuciones de Mejoras	9,000	0	9,000	1,522	1,522	-7,478
Derechos	226,350	0	226,350	235,296	235,296	8,946
Productos						
Corriente	14,170	0	14,170	19,717	19,717	5,547
Capital	3,650	0	3,650	9,075	9,075	5,425
TOTAL	17,820	0	17,820	28,792	28,792	10,972
Aprovechamientos						
Corriente	55,300	8,700	64,000	53,096	53,096	-2,204
Capital	0	0	0	0	0	0
TOTAL	55,300	8,700	64,000	53,096	53,096	-2,204
Ingresos por Ventas de Bienes y Servicios	0	0	0	0	0	0
Participaciones y Aportaciones	1,550,580	0	1,550,580	1,395,539	1,395,539	-155,041
Transferencias, Asignaciones, Subsidios y Otras Ayudas	0	64,148	64,148	44,909	44,909	44,909
Ingresos Derivados de Financiamientos	0	0	0	0	0	0
TOTAL	2,440,000	72,848	2,512,848	2,253,570	2,394,603	-45,397





SAN LUIS POTOSÍ
H. AYUNTAMIENTO 2015-2016

H. AYUNTAMIENTO DE SAN LUIS POTOSÍ
ESTADO ANALÍTICO DE INGRESOS

(CIFRAS EN MILES DE PESOS)

Del 1 de Enero al 30 de Septiembre de 2017

04/10/2017 15:45

Pag. 2 / 2

	ESTIMADO	AMPLIACIONES Y REDUCCIONES	INGRESO MODIFICADO	DEVENGADO	RECAUDADO	DIFERENCIA
	(1)	(2)	(3=1+2)	(4)	(5)	(6=5-1)
Estado Analítico De Ingresos Por Fuente de Financiamiento						
Ingresos del Gobierno						
Impuestos	580,950	0	580,950	494,417	635,450	54,500
Contribuciones de Mejoras	9,000	0	9,000	1,522	1,522	-7,478
Derechos	226,350	0	226,350	235,296	235,296	8,946
Productos						
Corriente	14,170	0	14,170	19,717	19,717	5,547
Capital	3,650	0	3,650	9,075	9,075	5,425
TOTAL	17,820	17,820	28,792	28,792	0	
Aprovechamientos						
Corriente	55,300	8,700	64,000	53,096	53,096	-2,204
Capital	0	0	0	0	0	0
TOTAL	55,300	64,000	53,096	53,096	0	
Participaciones y Aportaciones	1,550,580	0	1,550,580	1,395,539	1,395,539	-155,041
Transferencias, Asignaciones, Subsidios y Otras Ayudas	0	64,148	64,148	44,909	44,909	44,909
TOTAL	2,440,000	72,848	2,512,848	2,253,570	2,394,603	-45,397
Ingresos de Organismos y Empresas						
Cuotas Y Aportaciones de Seguridad Social	0	0	0	0	0	0
Ingresos por Ventas de Bienes y Servicios	0	0	0	0	0	0
Transferencias, Asignaciones, Subsidios y Otras Ayudas	0	0	0	0	0	0
TOTAL	0	0	0	0	0	0
Ingresos derivados de financiamiento						
Ingresos Derivados de Financiamientos	0	0	0	0	0	0
TOTAL	2,440,000	72,848	2,512,848	2,253,570	2,394,603	-45,397